

INFORME EVALUACIÓN DE DESEMPEÑO

Gerencia de Talento Humano

EVALUACIÓN INTEGRAL DE LA PLANTA ADMINISTRATIVA

2020-II

EVALUACIÓN INTEGRAL DE LA PLANTA ADMINISTRATIVA

La UNAD para el segundo semestre de 2020 cuenta con 167 funcionarios con nombramiento en provisionalidad, los cuales fueron evaluados a través del sistema integral por competencias y resultados para servidores públicos en provisionalidad, con el fin de evaluar la productividad de los funcionarios, enmarcado en una gestión por resultados

Grafica N° 1



Fuente: GTHUM junio 2021

Los resultados de la evaluación del desempeño a nivel general con base en la gráfica No.1 nos indica que el 82% de los funcionarios con nombramiento en provisionalidad obtuvo una evaluación satisfactoria equivalente a 137 funcionarios, el 1% no satisfactoria equivalente a un funcionario y el 17% se encuentra en trámite de evaluación.

Resultados de la valoración:

Grafica No. 2



Fuente: GTHUM junio 2021

La gráfica No. 2 nos indica que el 77% de los profesionales con nombramiento en provisionalidad obtuvo una evaluación satisfactoria equivalente a 73 funcionarios y el 23% se encuentra en trámite de evaluación equivalente a 22 funcionarios.

Grafica No. 3



Fuente: GTHUM junio 2021

La gráfica No. 3 nos indica que el 91% de los técnicos con nombramiento en provisionalidad obtuvo una evaluación satisfactoria equivalente a 53 funcionarios, el 1% no satisfactoria equivalente a un funcionario y el 8% se encuentra en trámite de evaluación equivalente a 5 funcionarios.

Grafica No. 4



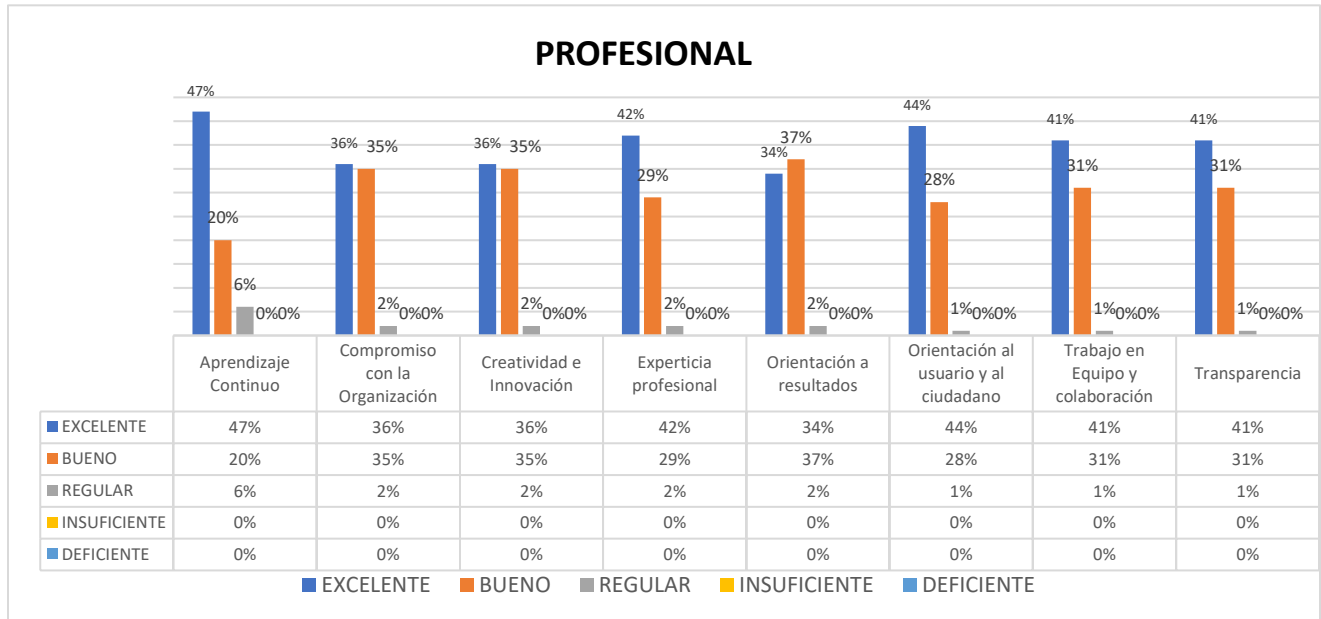
Fuente: GTHUM junio 2021

La gráfica No. 4 nos indica que el 85% de los profesionales con nombramiento en provisionalidad obtuvo una evaluación satisfactoria y el 15% se encuentra en trámite de evaluación.

Análisis por competencias comportamentales.

Las competencias comportamentales es el dispositivo mediante el cual se valora el cumplimiento de los comportamientos y conductas asociados al nivel del cargo, contenidas en el manual de funciones, el cual comprende entre otras los criterios de responsabilidad por personal a cargo, habilidades y aptitudes laborales, responsabilidad frente al proceso de toma de decisiones, iniciativa de innovación en la gestión, valor estratégico e incidencia de la responsabilidad.

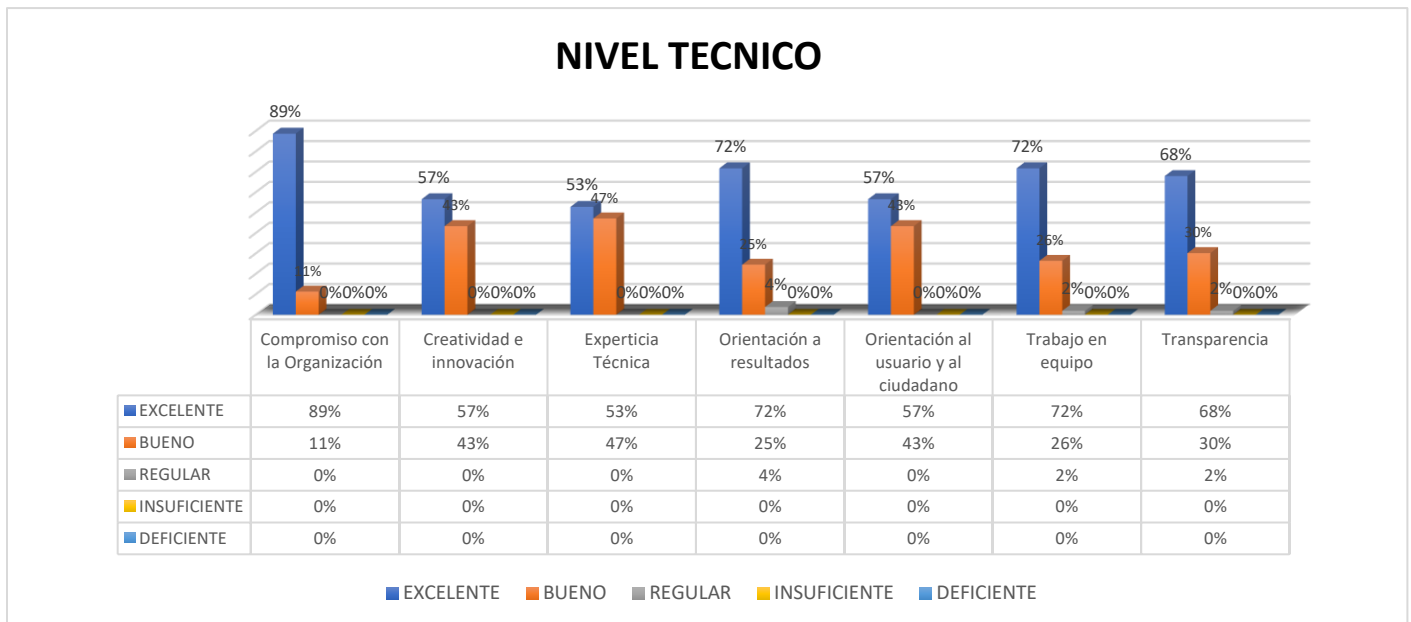
Grafica No. 5



Fuente: GTHUM junio 2021

La grafica No. 5 nos ilustra las competencias comportamentales a nivel profesional de los funcionarios con nombramiento en provisional de la UNAD, en donde el aprendizaje continuo es la habilidad más destacada.

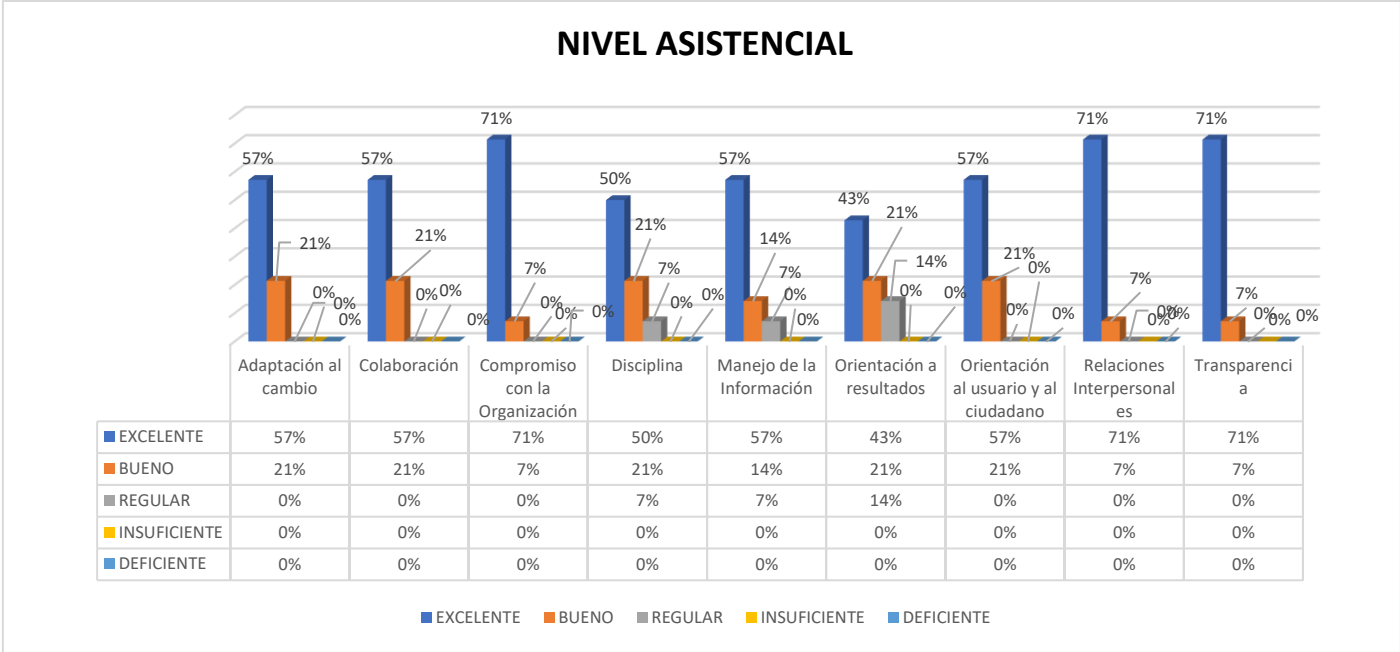
Grafica No. 6



Fuente: GTHUM junio 2021

La grafica No. 6 nos ilustra las competencias comportamentales a nivel técnico de los funcionarios con nombramiento en provisional de la UNAD, en donde el compromiso con la organización es la habilidad más destacada.

Grafica No. 7



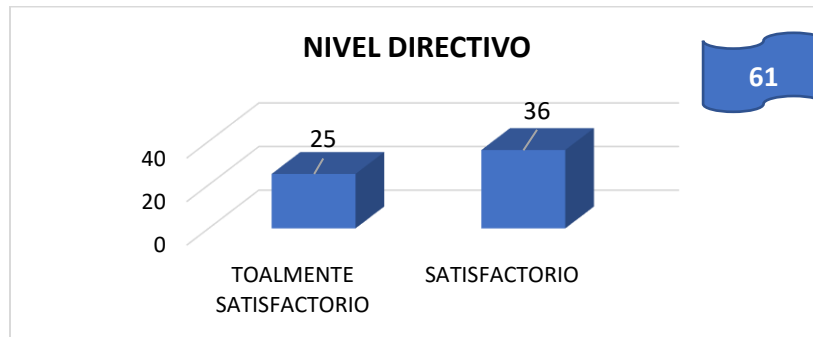
Fuente: GTHUM junio 2021

La grafica No. 7 nos ilustra las competencias comportamentales a nivel asistencial de los funcionarios con nombramiento en provisional de la UNAD, en donde el compromiso con la organización, las relaciones interpersonales y la transparencia son las habilidades más destacadas.

Evaluación por balance de gestión por libre nombramiento y remoción

A nivel directivo durante la vigencia del 2020 se evaluaron 61 directivos con los resultados relacionados a continuación:

Grafica No. 8



Fuente: GTHUM junio 2021

A nivel no directivo durante la vigencia del 2020, se evaluaron 26 funcionarios con los resultados indicados.

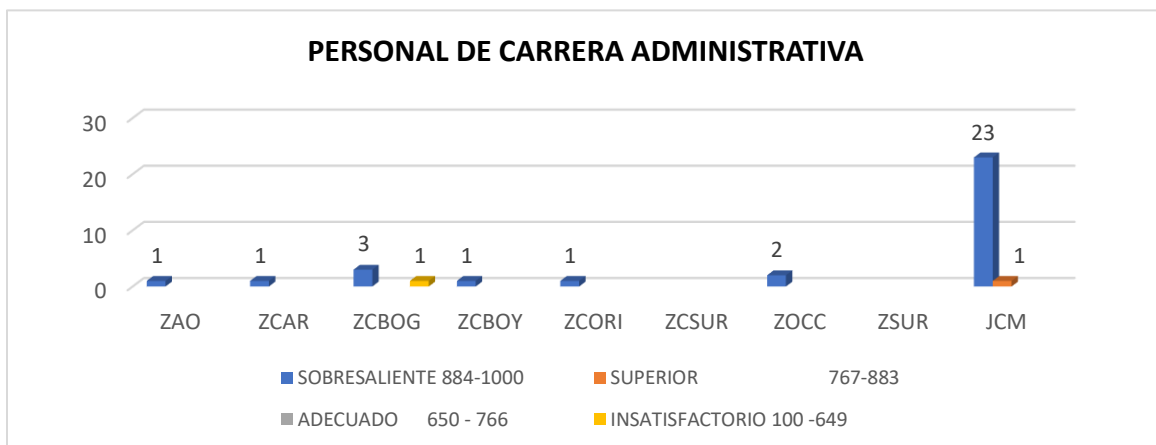
Grafica No. 9



Fuente: GTHUM junio 2021

Evaluación personal de carrera administrativa

Grafica No. 10



Fuente: GTHUM junio 2021

Del total de personal de carrera administrativa 32 funcionarios obtuvieron una calificación sobresaliente, 1 funcionario calificación superior, 1 funcionario calificación insatisfactoria y 7 funcionarios se encuentran en trámite de evaluación.